



乘客通告/Aviso/Notice

茲接交通事務局通知，下述路線將改動如下：

De acordo com o aviso da Direcção dos Serviços para os Assuntos de Tráfego (DSAT), a alteração das carreiras abaixo mencionados será a seguinte:
According to notifications from DSAT, the following routes will have diversion as follows:

路線
Carreiras/Routes

27, H2, N4

影響時期
Período de alteração
Effective period

2018年11月1日首班車起

A Partir do Primeiro Veículo no dia 1 de Novembro de 2018
From First Departure on November 1, 2018

影響站點

Paragem que sofre alterações
Bus stops affected

取消停靠站

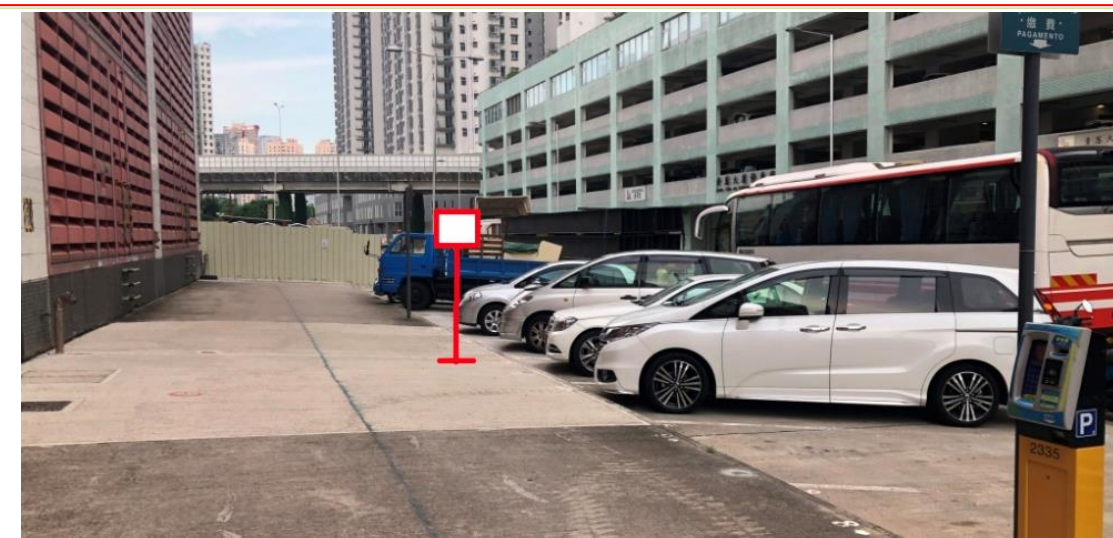
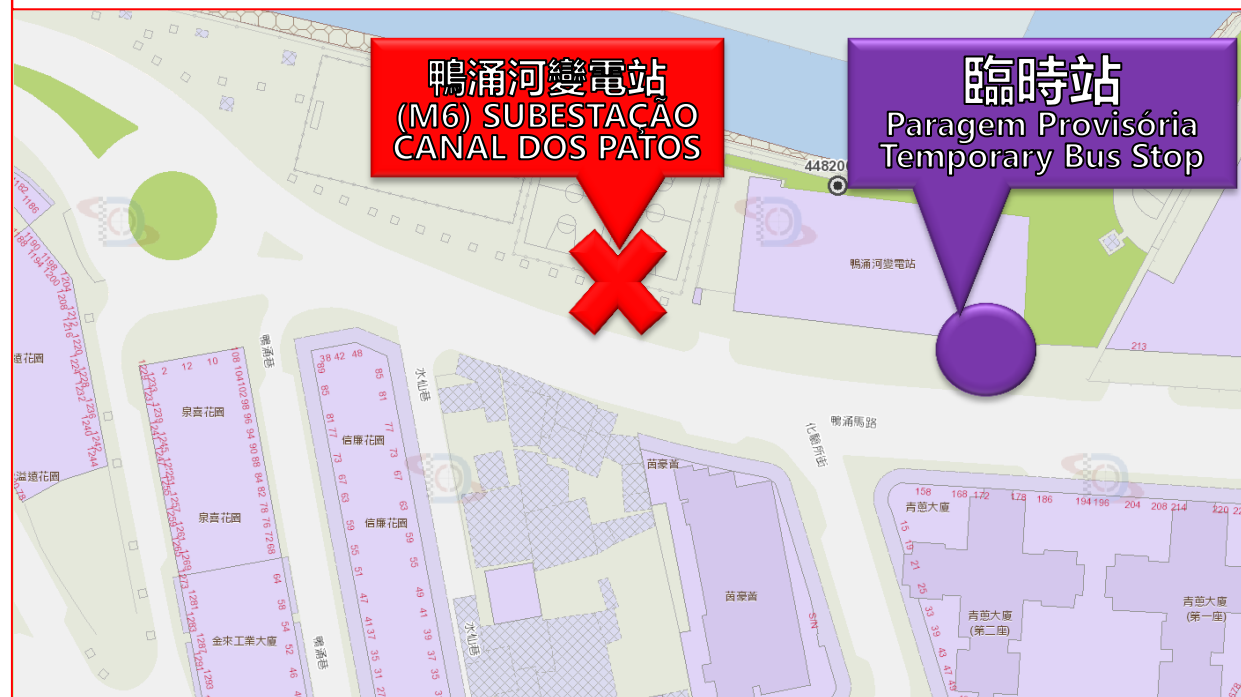
Paragem em que deixa de fazer escala/Bus stops cancelled

建議搭乘站

Paragem recomendada /Bus stops recommended

✘ 鴨涌河變電站
(M6) SUBESTAÇÃO CANAL DOS PATOS

● 臨時站
Paragem Provisória/Temporary Bus Stop



臨時站
Paragem Provisória/Temporary Bus Stop

如有不便之處，敬請原諒。 Pedimos desculpas por qualquer inconveniente. We apologize for any inconvenience caused.
20181101001