



# 乘客通告 / Aviso / Notice

## 茲接交通事務局通知，下述路線將改動如下：

*De acordo com o aviso da Direcção dos Serviços para os Assuntos de Tráfego (DSAT), a alteração das carreiras abaixo mencionados será a seguinte:  
According to notifications from DSAT, the following routes will have diversion as follows:*

**路線**  
*Carreiras  
Routes*

# 36, N2

**影響時期**  
*Período de alteração  
Effective period*

## 2018年11月20日開始，每日00:00至06:00期間

*Partir das 00H00~06H00, Começando de 20/11/2018*

*Starting November 20 2018, daily from 00:00 to 06:00*

### 取消停靠站

*Paragem em que deixa de fazer escala / Bus stops cancelled*

### 建議搭乘站

*Paragem recomendada / Bus stops recommended*

**✘ T356\_3 澳門機場臨時站**

*(T356\_3 AEROPORTO DE MACAU) Paragem Provisória/Temporary Bus Stop*

**✓ 臨時站(澳門機場上層離境層)**

*Paragem Provisória/Temporary Bus Stop*

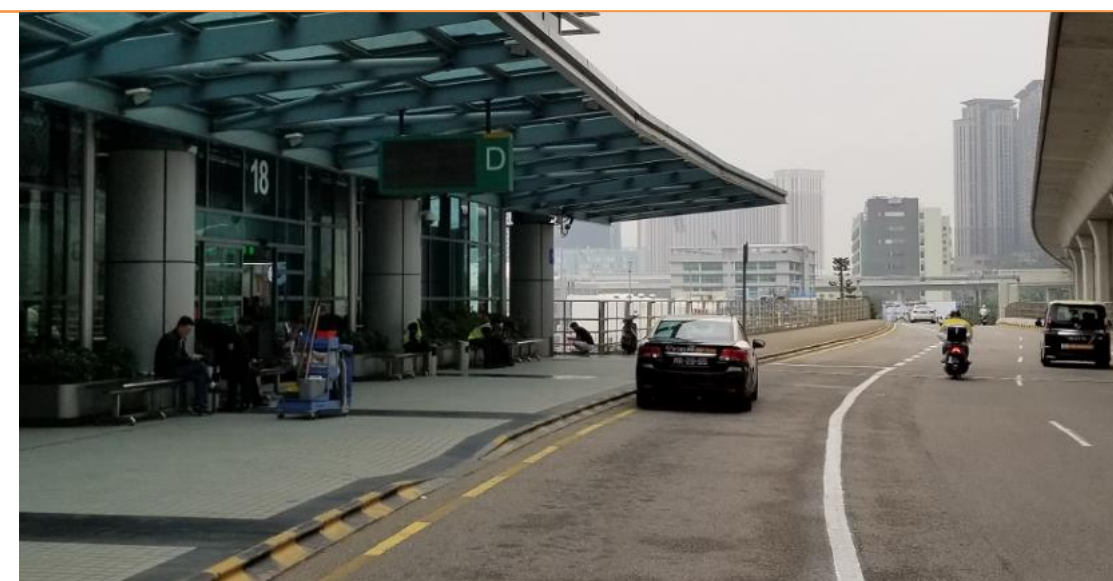
**影響站點**

*Paragem que sofre alterações  
Bus stops affected*



**T356\_3 澳門機場臨時站**  
*(T356\_3 AEROPORTO DE MACAU)  
Paragem Provisória/Temporary Bus Stop*

**臨時站(澳門機場上層離境層)**  
*Paragem Provisória/Temporary Bus Stop*



**臨時站(澳門機場上層離境層)**  
*Paragem Provisória/Temporary Bus Stop*

如有不便之處，敬請原諒。 *Pedimos desculpas por qualquer inconveniente. We apologize for any inconvenience caused.*